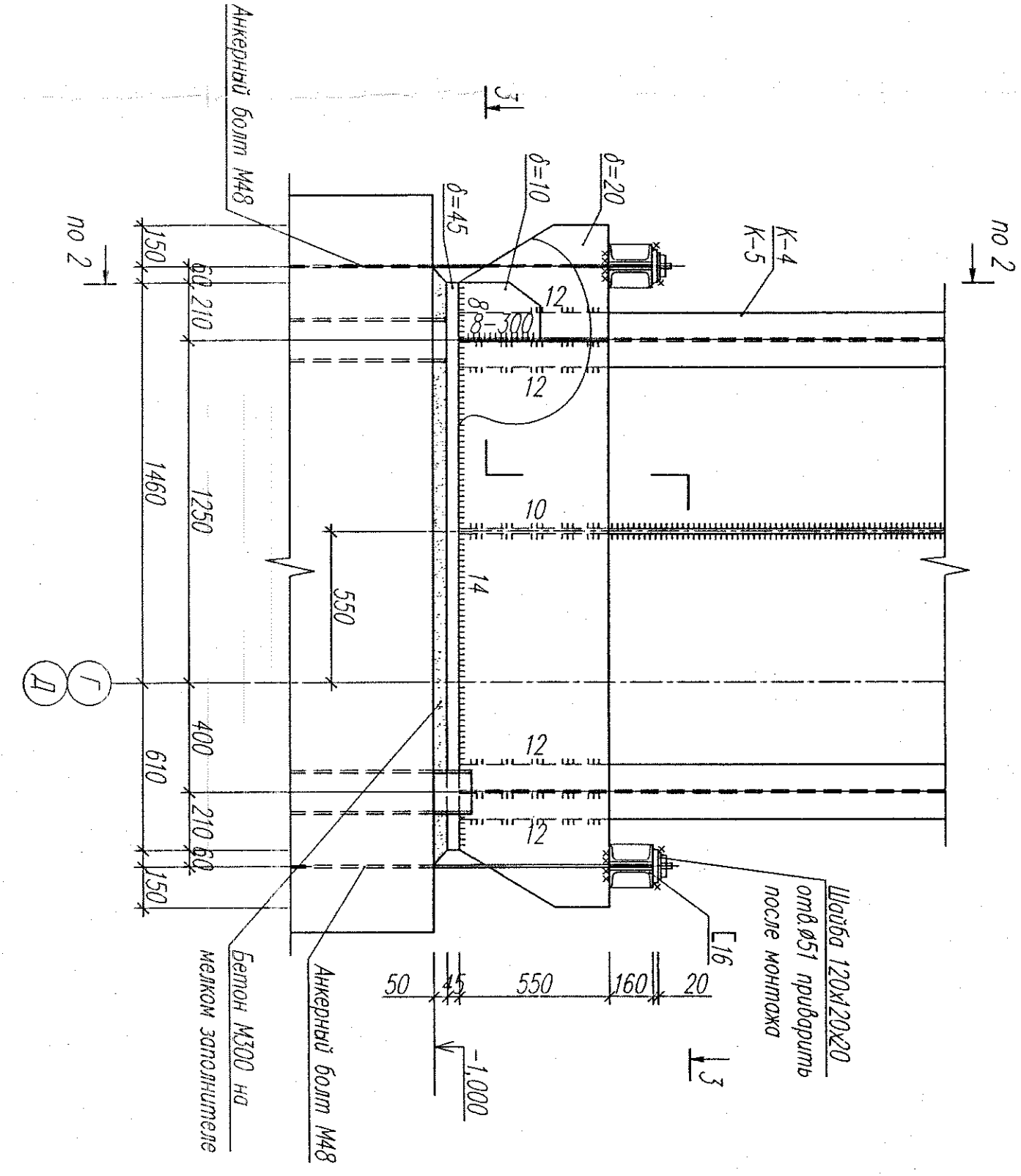
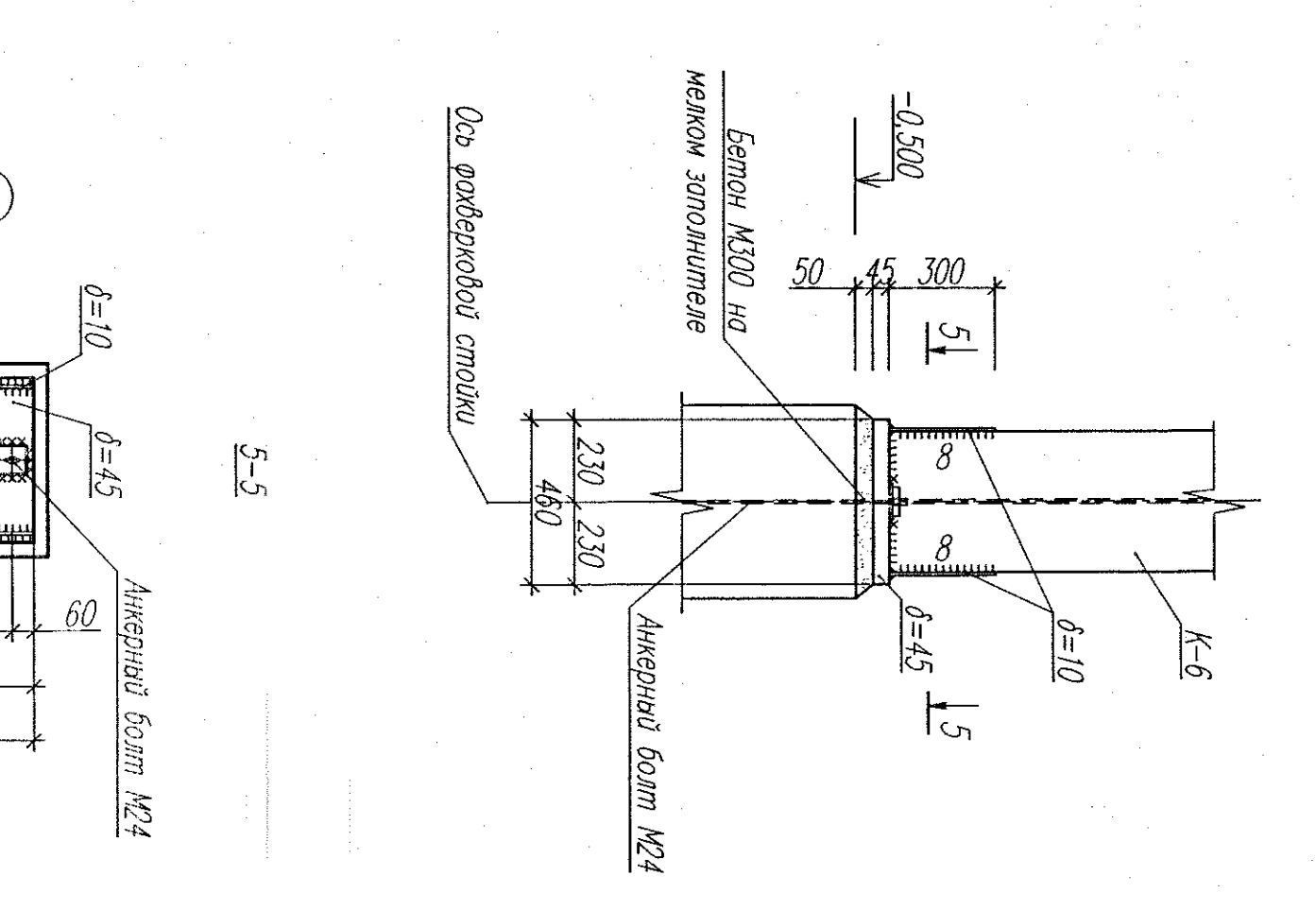
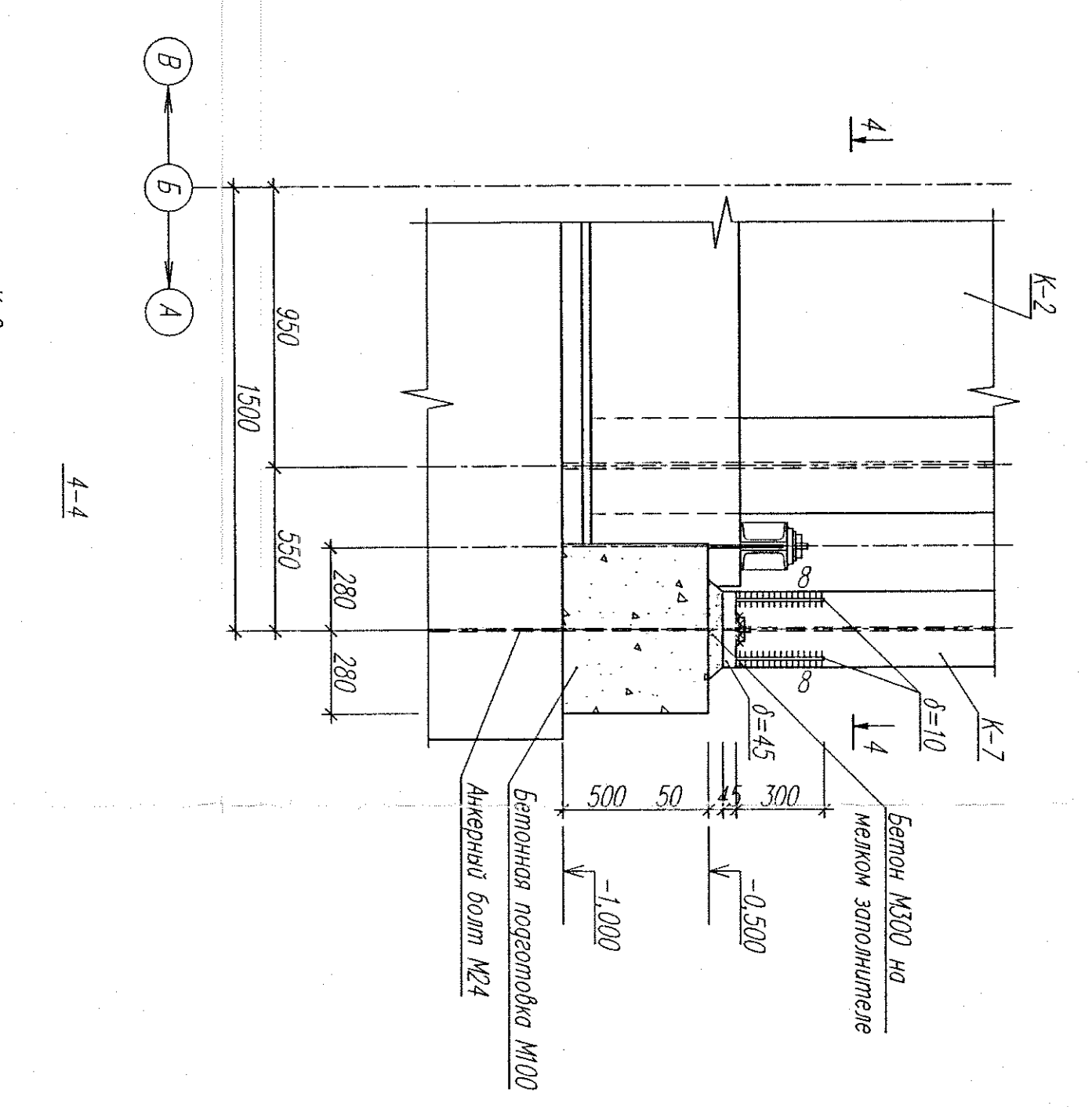
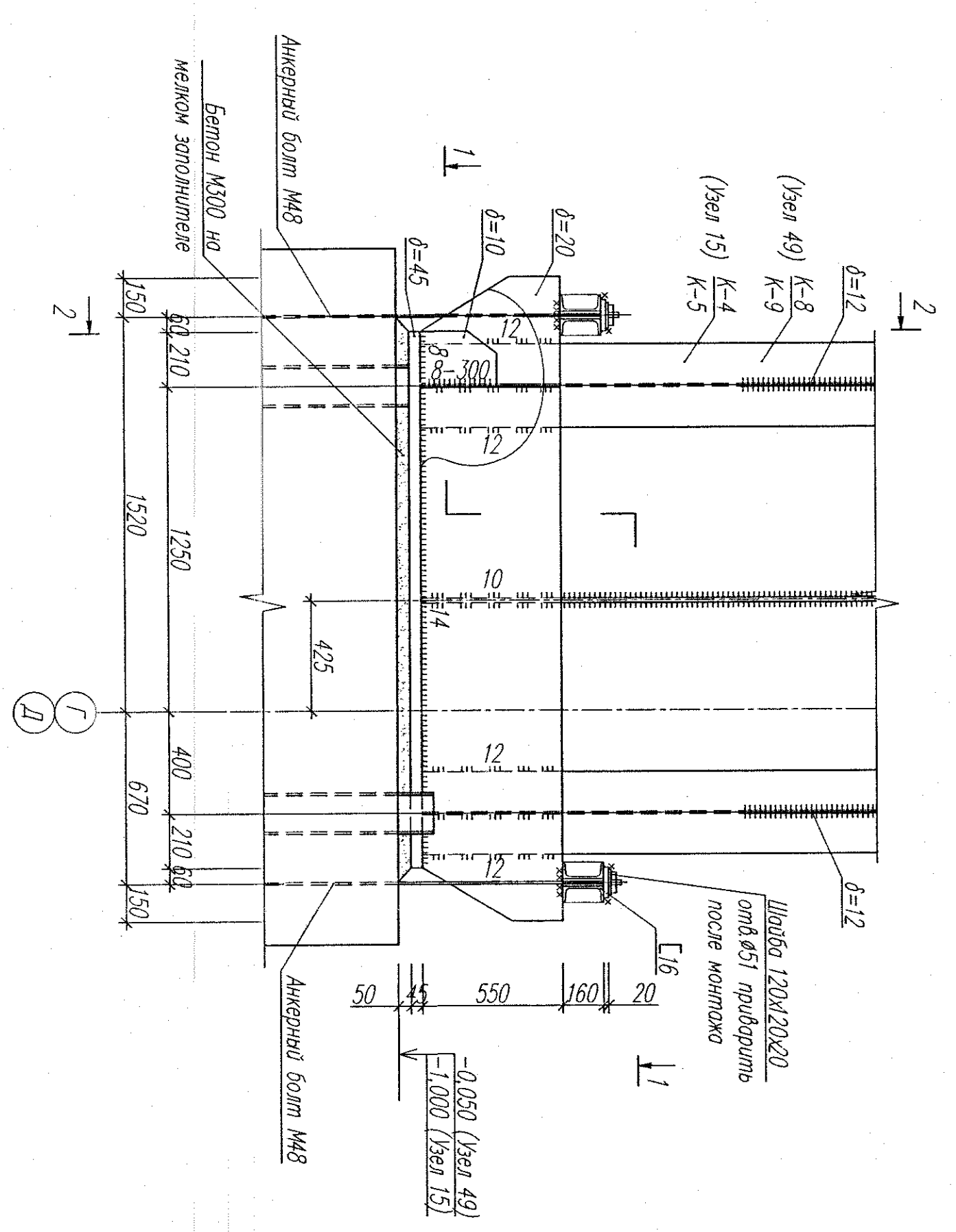


49
A.9

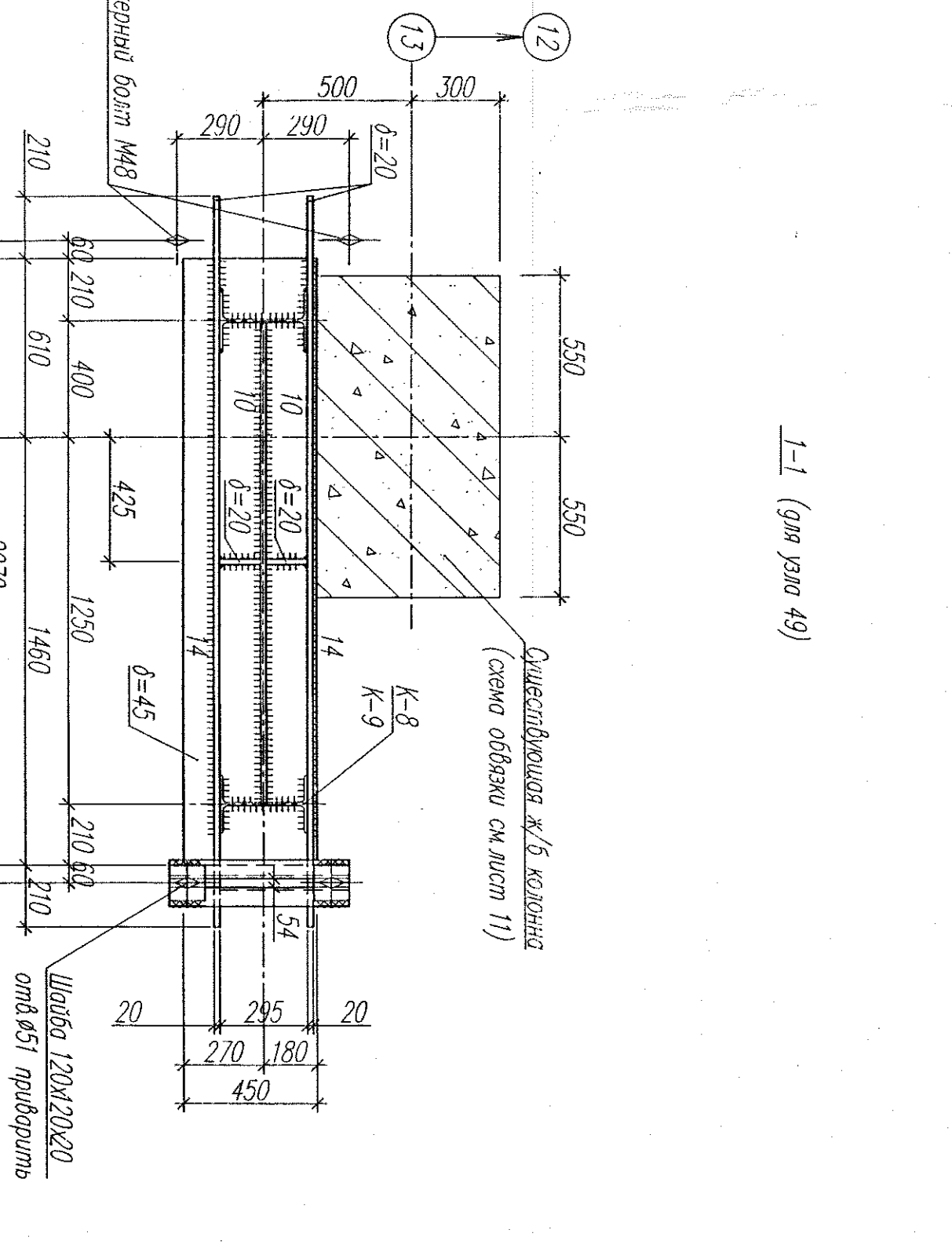
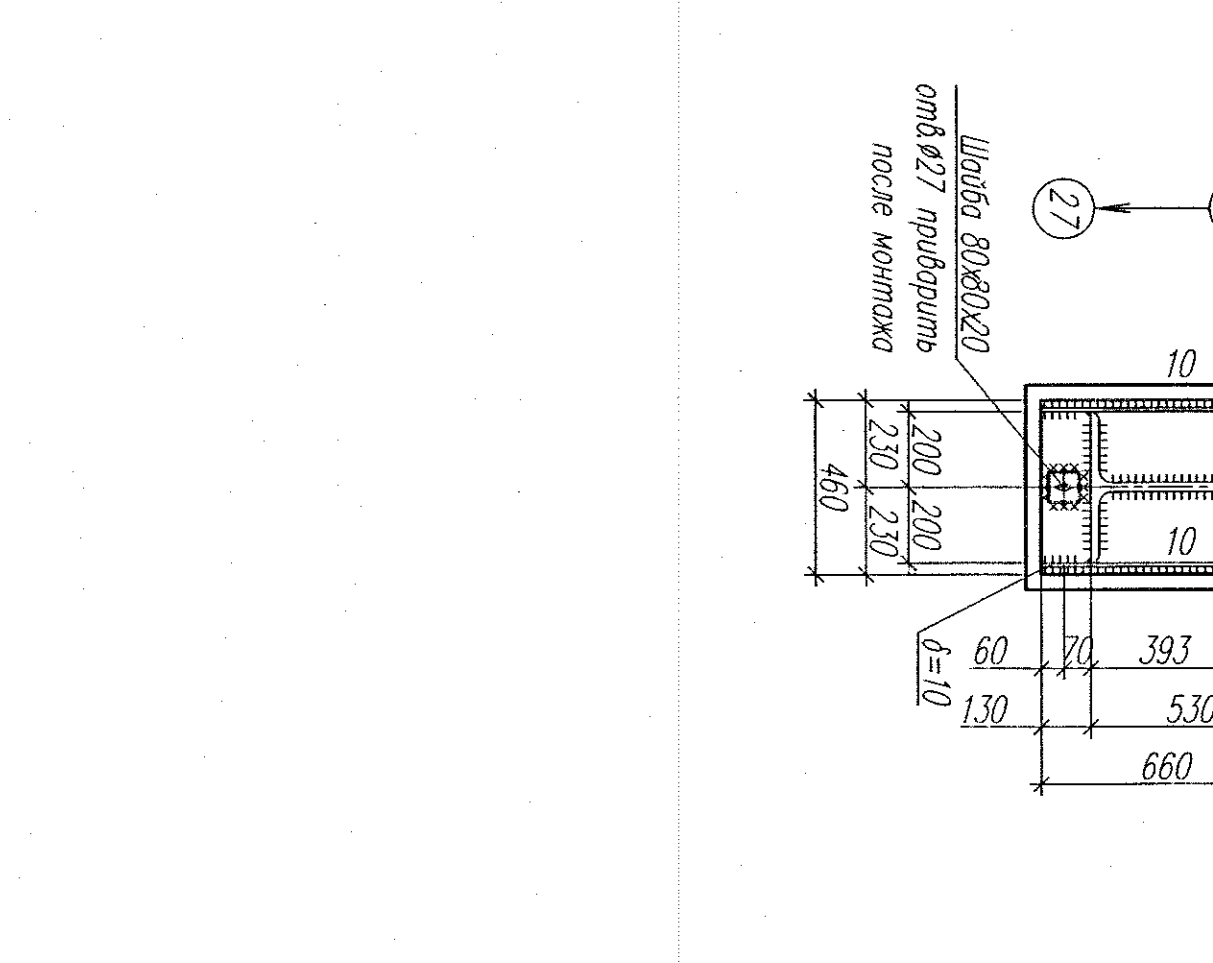
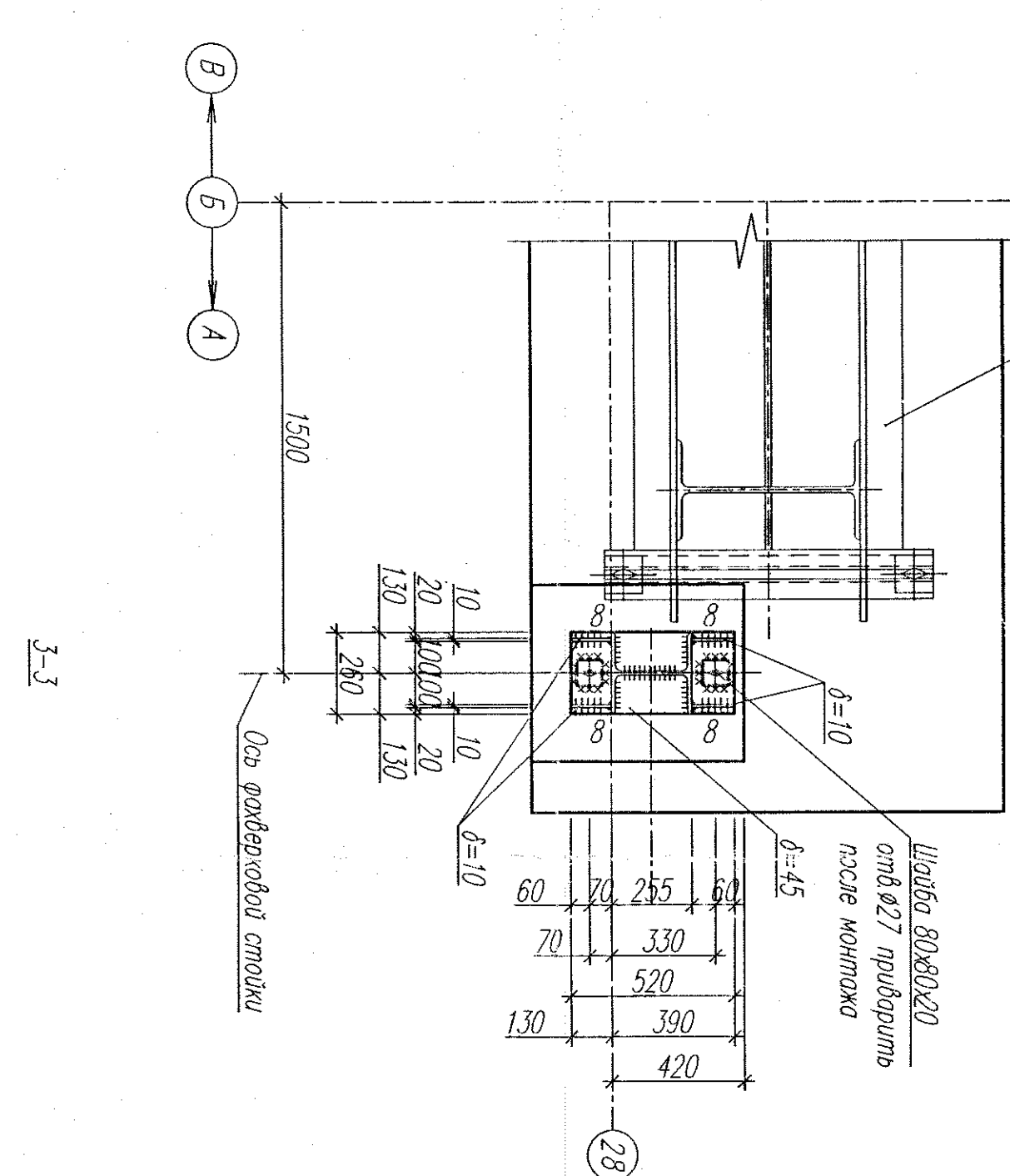
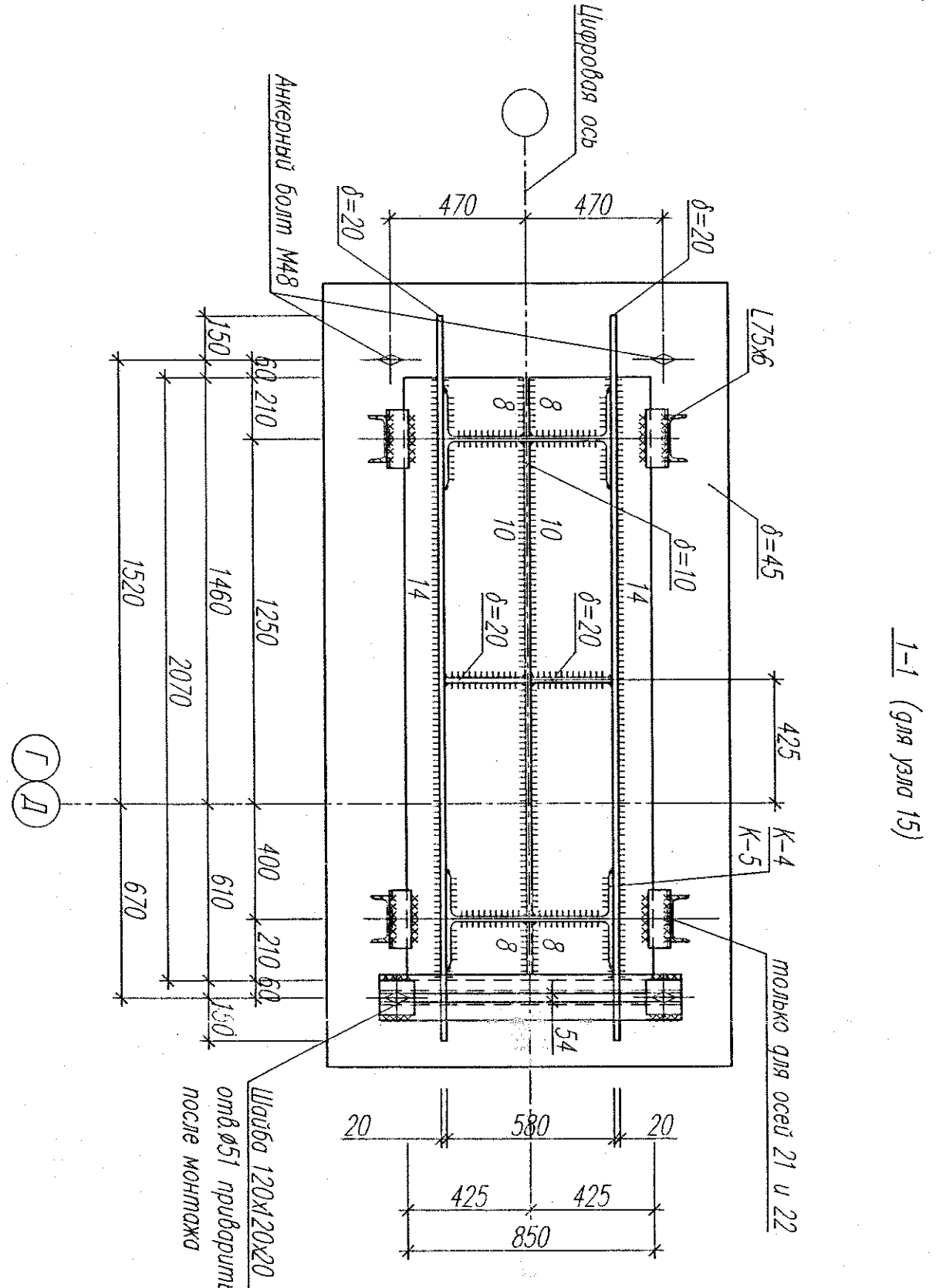
15
A.10

для всех осей
кроме осей 16, 28, 13

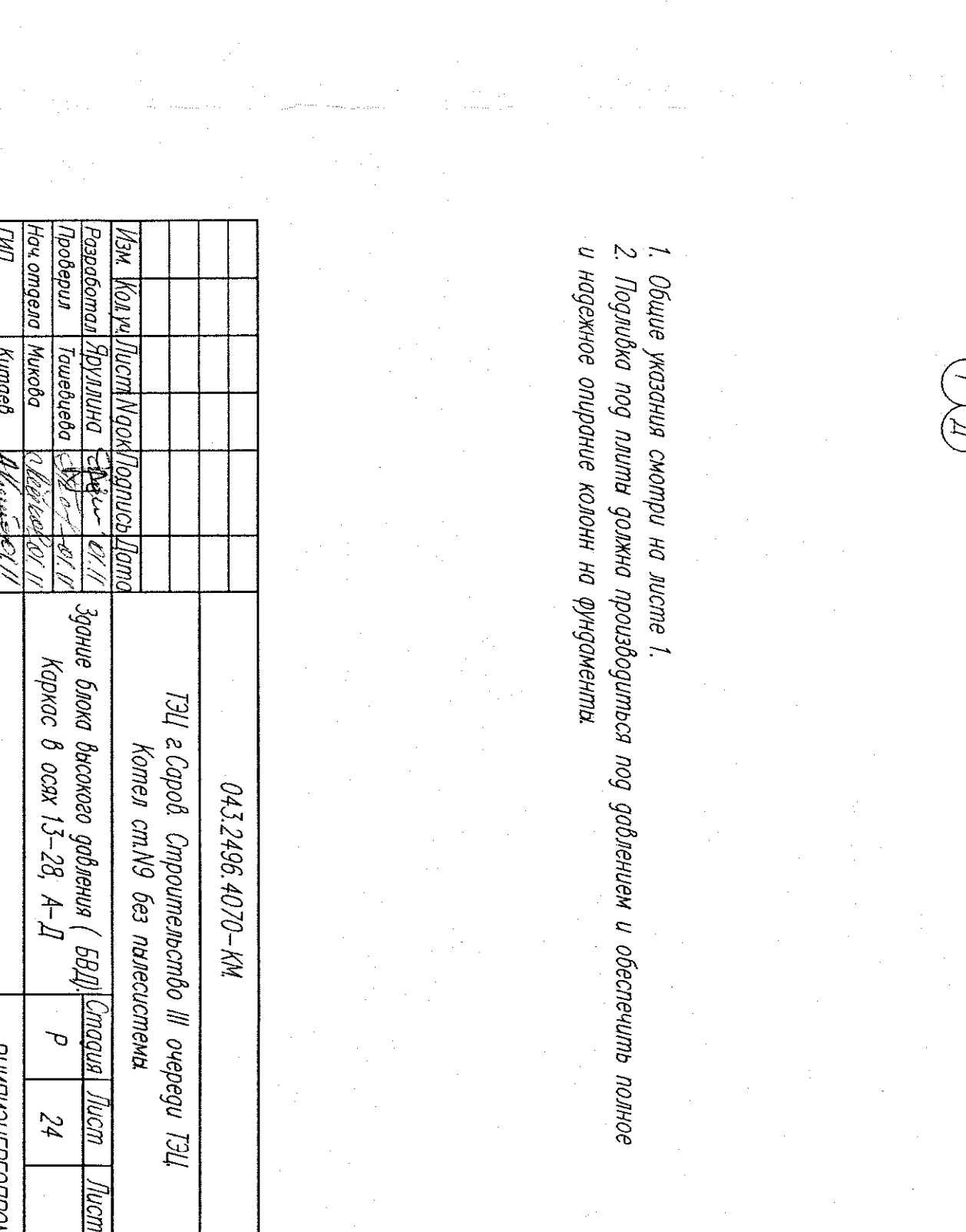
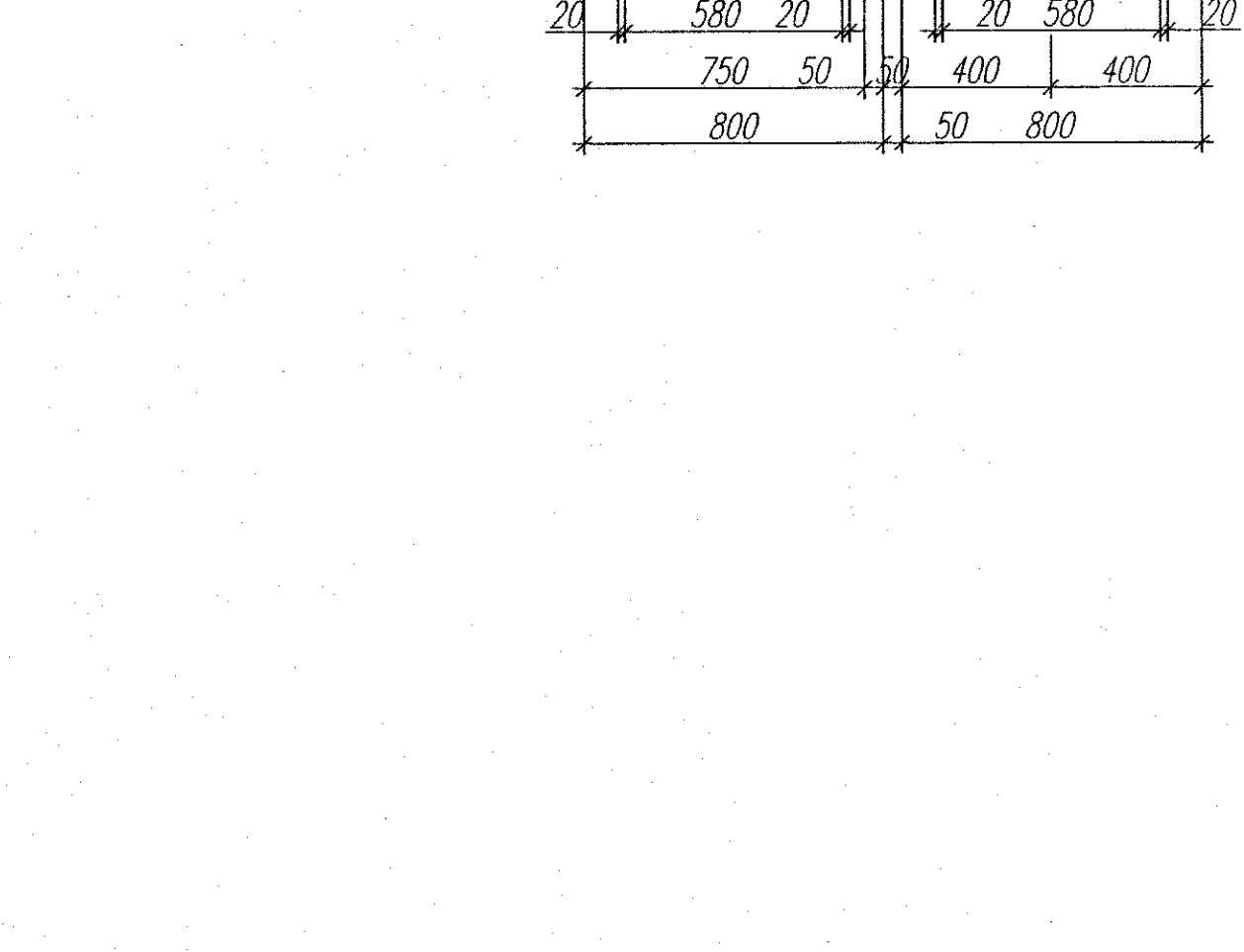
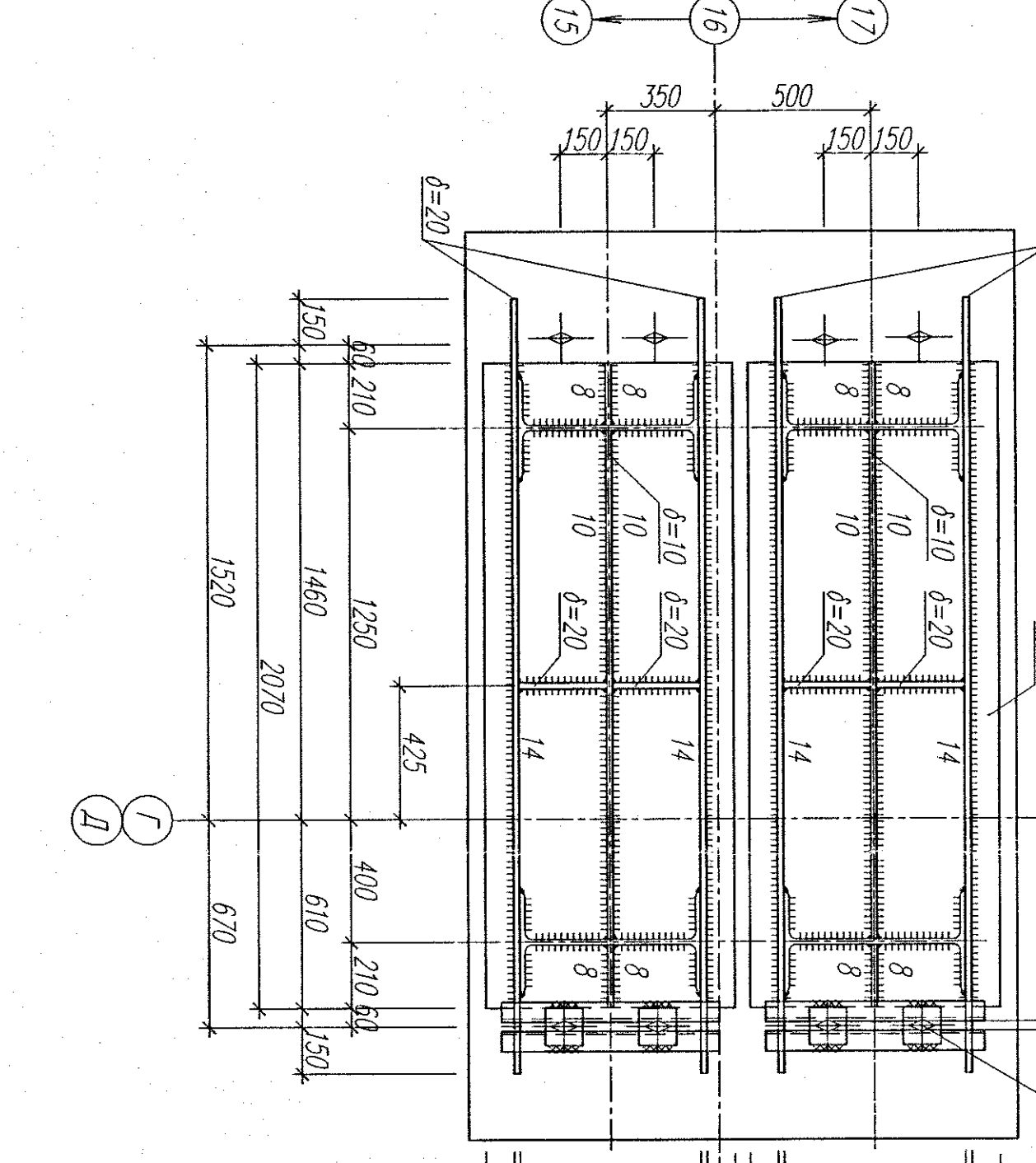
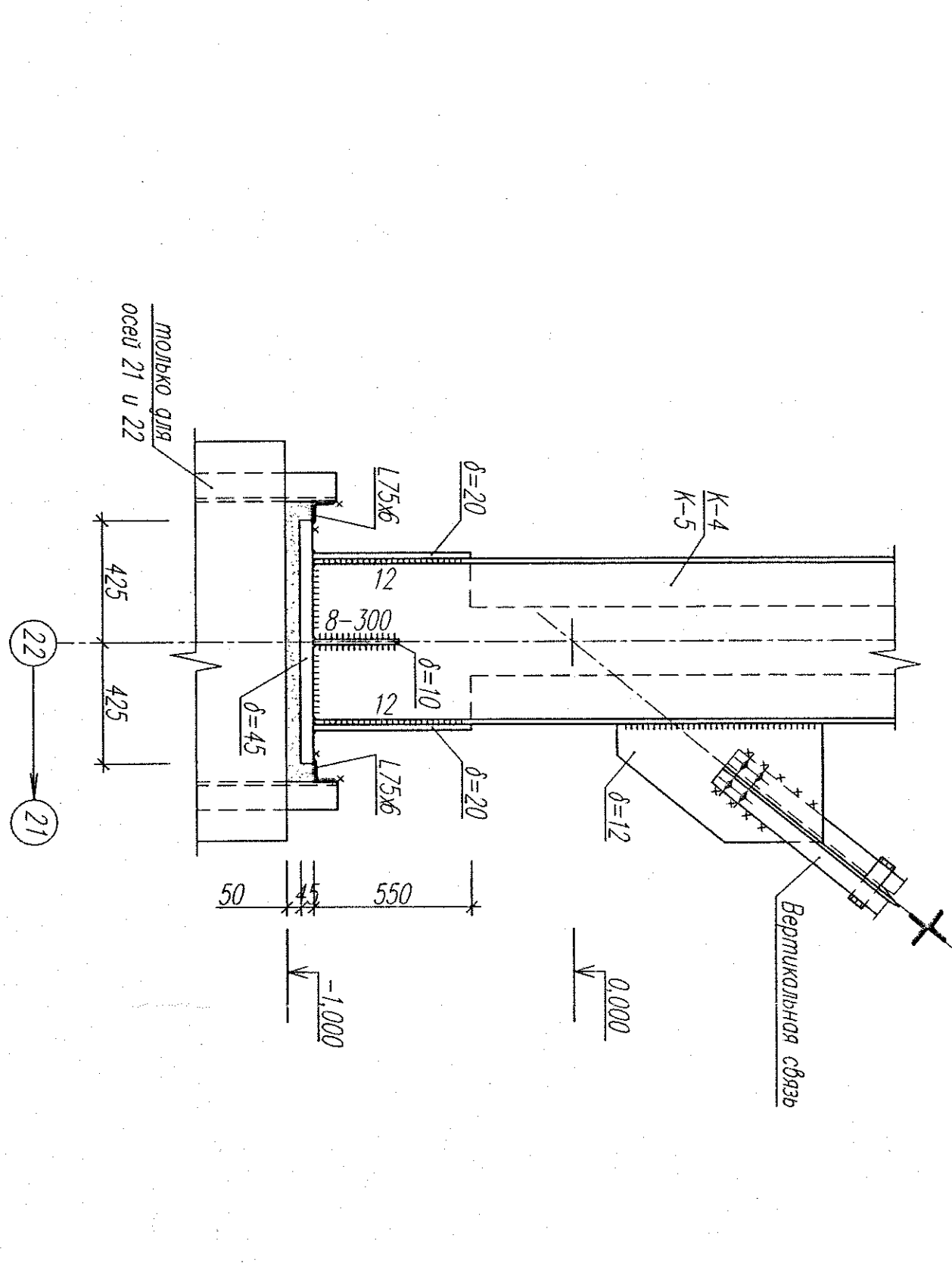


15
A.10

только для оси 16



2-2 (для узла 15)



1. Общие указания см. на листе 1.
2. Подложки под плиты должны привариваться под углом 45° и обеспечивать полное и надежное опирание колонн на фундамента.

Имя, И.П. подп. Подпись и дата

Взам. инв. N

04.3.2496.4070-ИМ			
ТЭЦ в Сорок. Строительство III очереди ТЭЦ			
Комп. ст. М9 без лестницы			
Имя, И.П. подп. Подпись	Имя, И.П. подп. Подпись	Имя, И.П. подп. Подпись	Имя, И.П. подп. Подпись
Разработчик	Проектировщик	Эксперт	Эксперт
Проверка	Технический	Эксперт	Эксперт
Нач. отдела	Исполнитель	Эксперт	Эксперт
СНП	Контроль	Эксперт	Эксперт
К. контр.	Масштаб	Эксперт	Эксперт
Здание башни высокого давления (БВД) Сорок. Ст. М9			
Корпус в осн. 13-28, А-Д			
Узел 15, 18, 20, 49.			
ВНИМАНИЕ! ПОСЛЕ ПРИВОЗКИ ФИЛИ			